

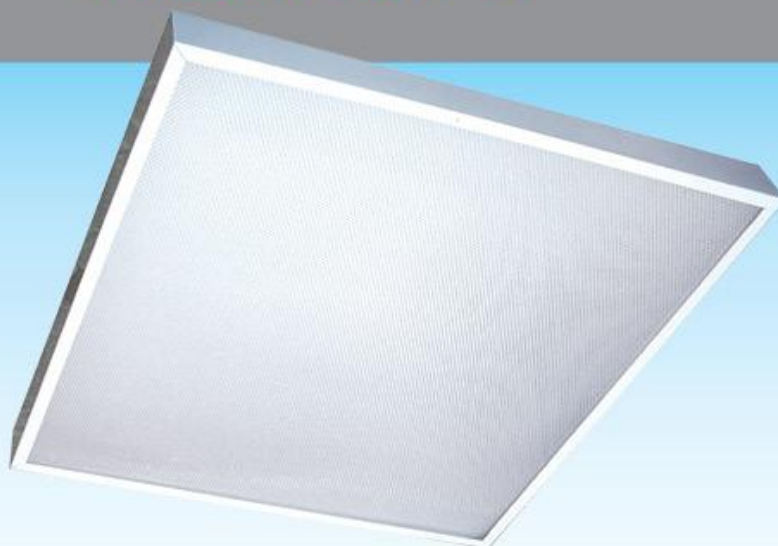
ИВАНОВСКИЙ ЗАВОД СВЕТОТЕХНИКИ «ЭЛЕКТРО»

ЭЛЕКТРО



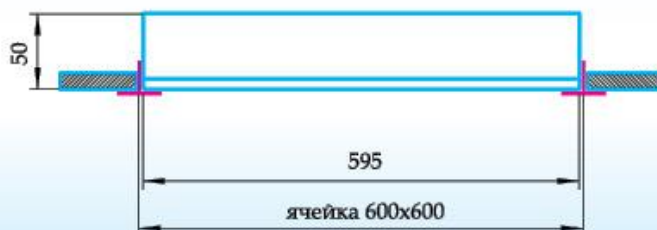
КАТАЛОГ СВЕТОДИОДНОЙ ПРОДУКЦИИ 2018 г.

СВЕТИЛЬНИК СВЕТОДИОДНЫЙ ПОТОЛОЧНЫЙ « УНИВЕРСАЛ - 37 »



	220 В, 50 Гц	IP 20	УХЛ4		
--	--------------	-------	------	--	--

Схема установки



Основные области применения:

предназначен для общего освещения образовательных учреждений, общественных, административных помещений, в том числе офисов, торговых залов, поликлиник и др.

Технические данные:

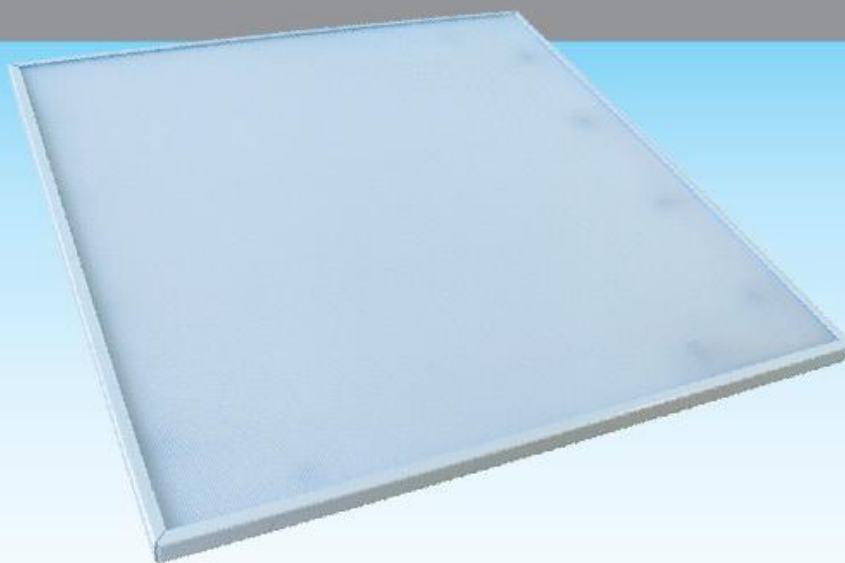
может использоваться как встраиваемый светильник с установкой в подвесные потолки типа «Армстронг» с ячейкой 600х600 мм, а также как накладной светильник с установкой на любую горизонтальную или вертикальную поверхность.

Корпус сварной из листовой стали, окрашен белой порошковой краской, Степень защиты корпуса - IP 20 по ГОСТ 14254.

Материал рассеивателя: ПС (призма, опал).

Тип светильника	Мощность, Вт	Размеры, мм ЛВН	Световой поток	Цветовая температура	Масса, кг не более
СдПО 98-(25-50)-021	25-50	595x595x40	3600 Лм	4000 К-5000 К	3,2

СВЕТИЛЬНИК СВЕТОДИОДНЫЙ ПОТОЛОЧНЫЙ « УНИВЕРСАЛ - 37 ЛАЙТ »



	220 В, 50 Гц	IP 20	УХЛ4		
--	--------------	-------	------	--	--

Основные области применения:

предназначен для общего освещения образовательных учреждений, общественных, административных помещений, в том числе офисов, торговых залов, поликлиник и др.

Технические данные:

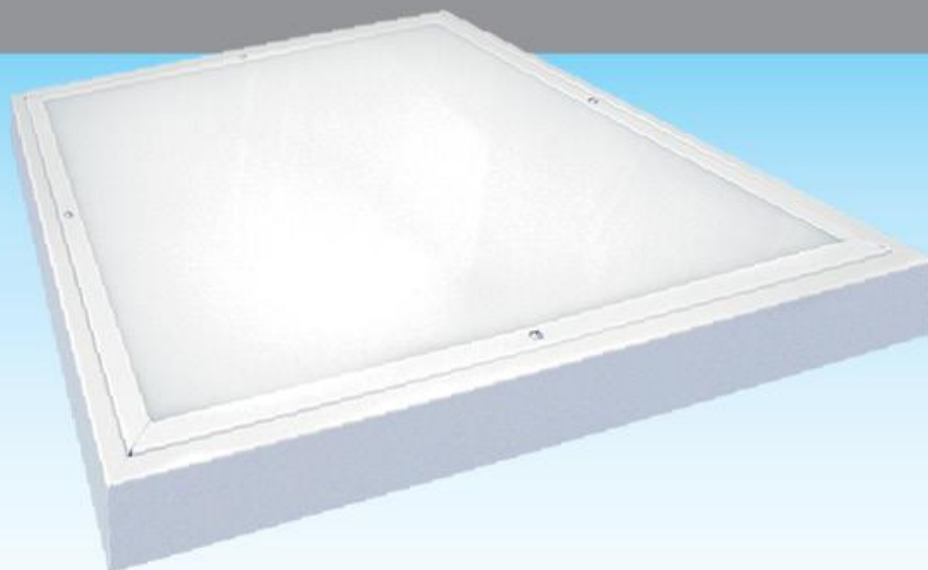
может использоваться как встраиваемый светильник с установкой в подвесные потолки типа «Армстронг» с ячейкой 600х600 мм, а также как накладной светильник с установкой на любую горизонтальную или вертикальную поверхность.

Корпус сварной из листовой стали, окрашен белой порошковой краской, Степень защиты корпуса - IP 20 по ГОСТ 14254.

Материал рассеивателя: ПС (призма, опал).

Тип светильника	Мощность, Вт	Размеры, мм ЛВН	Световой поток	Цветовая температура	Масса, кг не более
СдПО 98-(25-50)-021	25-50	595x595x20	3600 Лм	4000 К-5000 К	2,9
СдПО 98-(25-50)-021	25-50	595x595x30	3600 Лм	4000 К-5000 К	3,0

СВЕТИЛЬНИК СВЕТОДИОДНЫЙ ПОТОЛОЧНЫЙ « УНИВЕРСАЛ - ЛЮКС »



 AB 15	220 В, 50 Гц	IP 54	УХЛ4		
---	--------------	-------	------	--	--

Основные области применения:

предназначен для общего освещения помещений общественного и промышленного назначения с повышенным содержанием пыли и влаги.

Технические данные:

может использоваться как встраиваемый светильник с установкой в подвесные потолки типа «Армстронг» и «Грильято», а также как накладной светильник с установкой на любую горизонтальную или вертикальную поверхность.

Корпус сварной из листовой стали, окрашен белой порошковой краской, Степень защиты корпуса - IP 54 по ГОСТ 14254.


Светильники имеют I класс защиты от поражения электрическим током по ГОСТ 12.2.007.0

Материал рассеивателя: ПС (призма, опал).

Тип светильника	Мощность, Вт	Размеры, мм ЛВН	Световой поток	Цветовая температура	Масса, кг не более
СдПО 98-(25-50)-021	25-50	595x595x50	3600 Лм	4000 К-5000 К	3,66

СВЕТИЛЬНИК СВЕТОДИОДНЫЙ ПОТОЛОЧНЫЙ « КЛАССИКА-3 »



	220 В, 50 Гц	IP 65	УХЛ4		
--	--------------	-------	------	--	--

Основные области применения:

предназначен для общего освещения образовательных учреждений, общественных, административных помещений, в том числе офисов, торговых залов, поликлиник и др.

Технические данные:

может использоваться как встраиваемый светильник с установкой в подвесные потолки, а также как накладной светильник с установкой на любую горизонтальную или вертикальную поверхность.

Корпус сварной из листовой стали, окрашен белой порошковой краской, Степень защиты корпуса - IP 20 по ГОСТ 14254.

Материал рассеивателя: ПС (призма, опал).

Тип светильника	Мощность, Вт	Размеры, мм ЛВН	Световой поток	Цветовая температура	Масса, кг не более
СдПО 98-(25-50)-083 “ КЛАССИКА-3”	25-50	1200x180x40	3600 Лм	4000-5000 К	3,2

СВЕТИЛЬНИК СО СВЕТОДИОДНЫМ ИСТОЧНИКОМ ИЗЛУЧЕНИЯ « ШКОЛЬНИК »



	220 В, 50 Гц	IP 20	УХЛ4		
--	--------------	-------	------	--	--

Основные области применения:

предназначен для освещения досок в учебных заведениях, стендов, витрин.

Технические данные:

светильник рассчитан для работы в сетях переменного тока с номинальным напряжением 220 В частотой 50 Гц.

Светильник соответствует степени защиты IP20 по ГОСТ 14254 и группе условий эксплуатации М2 по ГОСТ 17516.

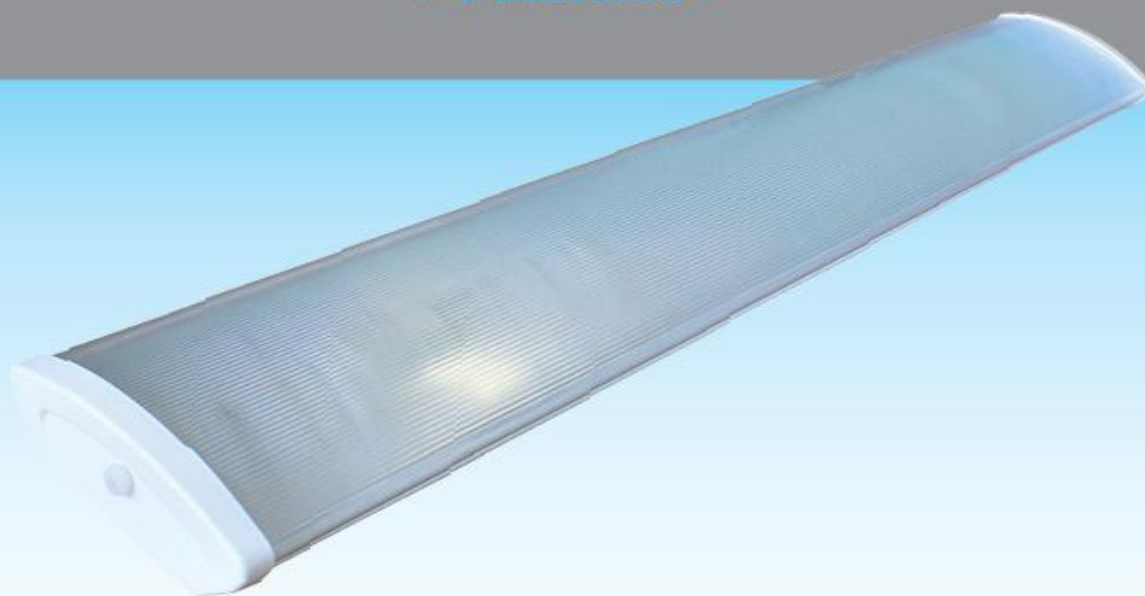
Класс защиты светильника от поражения электрическим током I по ГОСТ 12.2.007.0.

Класс защиты от поражения электрическим током.

Степень защиты IP 20.

Тип светильника	Мощность, Вт	Размеры, мм ЛВН	Световой поток	Цветовая температура	Масса, кг не более
СдБО 98-(25-50)-011 "ШКОЛЬНИК"	25-50	1240x190x60	3600 Лм	4000-5000 К	4,5

СВЕТИЛЬНИК СВЕТОДИОДНЫЙ ПОТОЛОЧНЫЙ « ФЕНИКС »



	220 В, 50 Гц	IP 20	УХЛ4		
--	--------------	-------	------	--	--

Основные области применения:

предназначен для общего освещения общественных зданий, административных, офисных, торговых, промышленных и иных помещений.

Технические данные:

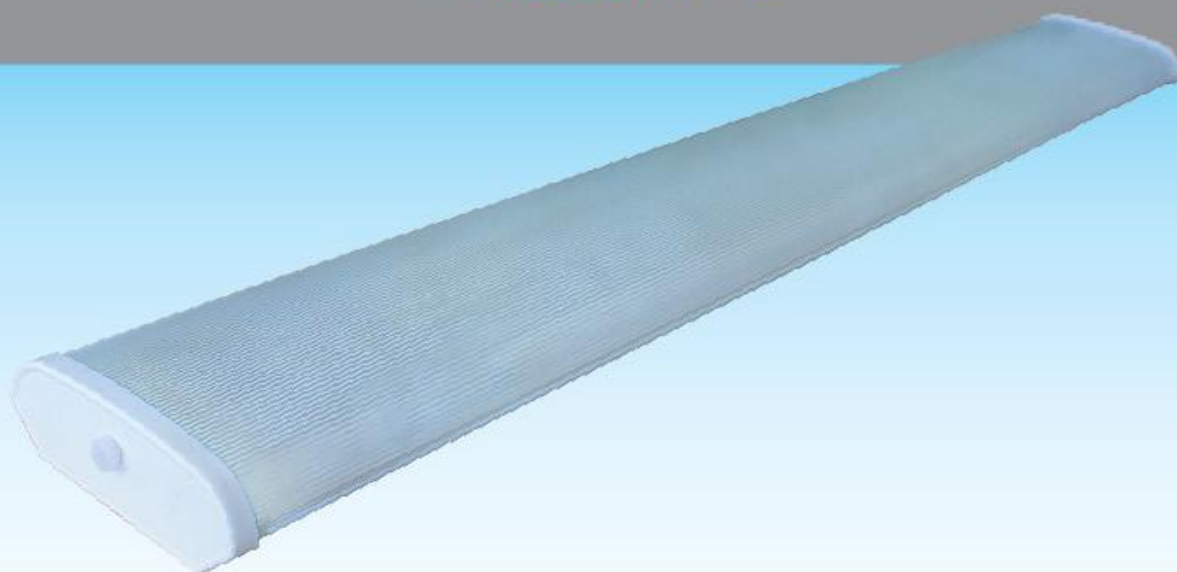
корпус сварной из листовой стали, окрашен белой порошковой краской.

Степень защиты корпуса - IP 20 по ГОСТ 14254.

Светильник имеет экструдированный рассеиватель изготовленный из полистирола методом экструзии.

Тип светильника	Мощность, Вт	Размеры, мм ЛВН	Световой поток	Цветовая температура	Масса, кг не более
СдПО 98-(25-50)-003	25-50	1240x190x65	3600 Лм	4000-5000 К	1,7

СВЕТИЛЬНИК СВЕТОДИОДНЫЙ ПОТОЛОЧНЫЙ « ФЕНИКС - 2 »



	220 В, 50 Гц	IP 20	УХЛ4		
--	--------------	-------	------	--	--

Основные области применения:

предназначен для общего освещения общественных зданий, административных, офисных, торговых, промышленных и иных помещений.

Технические данные:

корпус сварной из листовой стали, окрашен белой порошковой краской, степень защиты IP 20 по ГОСТ 14254.

Светильник имеет экструдированный рассеиватель из матового или прозрачного ПММА, торцы закрыты крышками из полипропилена.

Тип светильника	Мощность, Вт	Размеры, мм ЛВН	Световой поток	Цветовая температура	Масса, кг не более
СдПО 98-(25-50)-004	25-50	1240x170x55	3600 Лм	4000-5000 К	1,7

СВЕТИЛЬНИК СВЕТОДИОДНЫЙ ПОТОЛОЧНЫЙ « КЛАССИКА »



	220 В, 50 Гц	IP 20	УХЛ4		
--	--------------	-------	------	--	--

Основные области применения:

предназначен для общего освещения общественных зданий, административных, офисных, торговых, промышленных и иных помещений.

Технические данные:

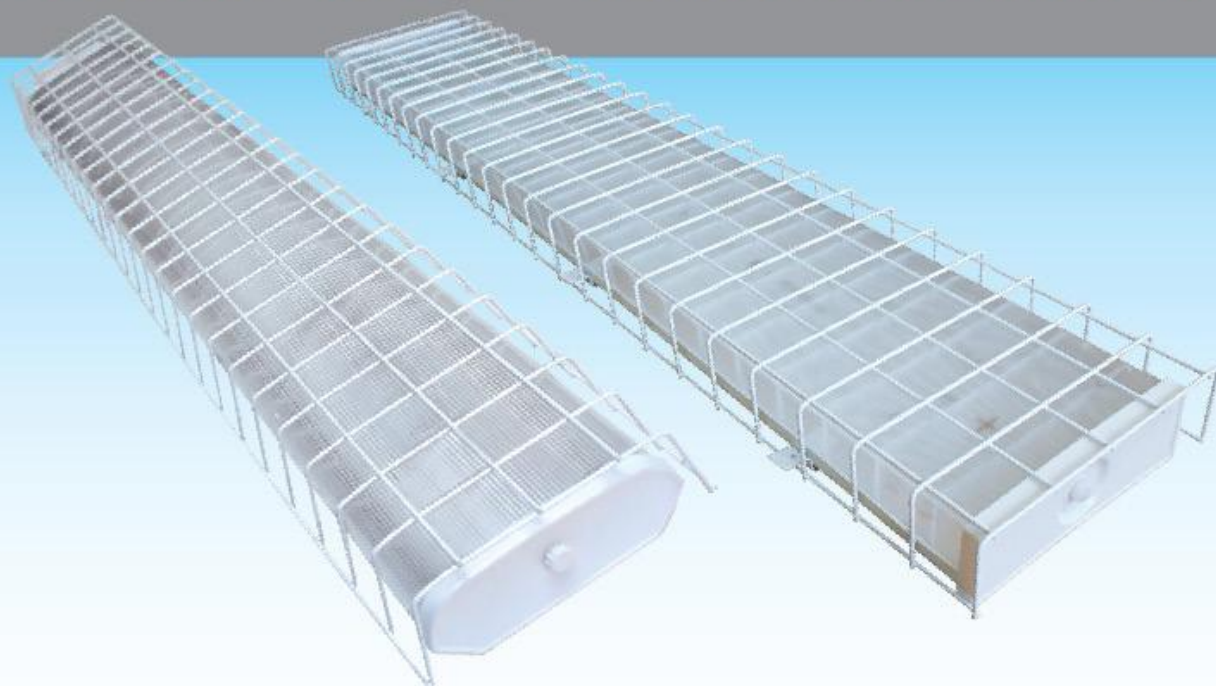
корпус сварной из листовой стали, окрашен белой порошковой краской.

Степень защиты корпуса - IP 20 по ГОСТ 14254.

Рассеиватель светильника может быть выполнен из экструдированного или из гнутого рифленого полистирола, торцы закрыты крышками из полистирола.

Тип светильника	Мощность, Вт	Размеры, мм ЛВН	Световой поток	Цветовая температура	Масса, кг не более
СдПО 98-35-001	35	1240x190x60	3600 Лм	4000-5000 К	2,7

СВЕТИЛЬНИК СВЕТОДИОДНЫЙ ПОТОЛОЧНЫЙ « ФЕНИКС - 2 СПОРТ », « КЛАССИКА СПОРТ »



 AB 15	220 В, 50 Гц	IP 20	УХЛ4		
--	--------------	-------	------	---	---

Основные области применения:

предназначен для общего освещения общественных зданий, административных, офисных, торговых, промышленных и иных помещений.

Технические данные:

корпус сварной из листовой стали, окрашен белой порошковой краской.

Степень защиты корпуса - IP 20 по ГОСТ 14254.

Рассеиватель закрыт сварной защитной решеткой, окрашенной белой порошковой краской.

«ФЕНИКС-2 СПОРТ»: Светильник имеет экструдированный рассеиватель из ПММА, торцы закрыты крышками из полипропилена.

«КЛАССИКА-СПОРТ»: Рассеиватель светильника может быть выполнен из экструдированного или из гнущего рифленого полистирола, торцы закрыты крышками из полипропилена.

Тип светильника	Мощность, Вт	Размеры, мм ЛВН	Световой поток	Цветовая	Масса, кг не более
СдПО 98-(25-50)-104 « ФЕНИКС-2 СПОРТ »	25-50	1240x220x80	3600 Лм	4000-5000 К	2,7
СдПО 98-(25-50)-001 « КЛАССИКА СПОРТ »	25-50	1240x220x80	3600 Лм	4000-5000 К	2,7

СВЕТИЛЬНИК СВЕТОДИОДНЫЙ ПОТОЛОЧНЫЙ ПЫЛЕВЛАГОЗАЩИЩЕННЫЙ «АЙСБЕРГ»



	220 В, 50 Гц	IP 65	УХЛ1		
--	--------------	-------	------	--	--

Основные области применения:

предназначен для общего освещения общественных и других помещений с повышенным содержанием пыли и влаги.

Технические данные:

корпус изготовлен из ударопрочного ABS-сополимера серого цвета с надежными замками крепления плафона к корпусу. ABS пластик обладает высокой жёсткостью и стойкостью к ударным нагрузкам.

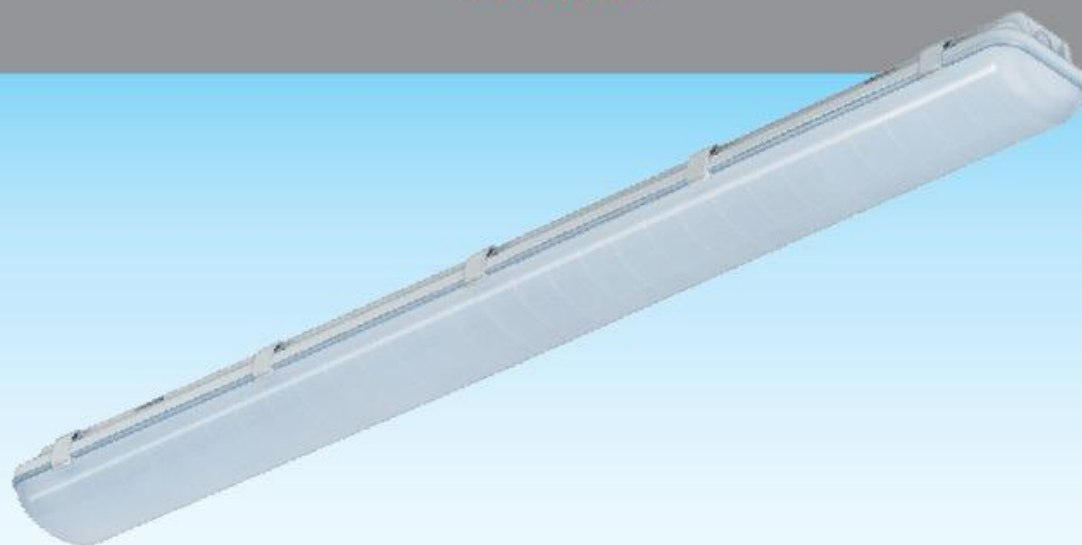
Оптическая часть выполнена из полимерного пластика SAN.



Степень защиты корпуса - IP 65 по ГОСТ 14254.

Светильник предназначен для крепления к любому типу потолков или на подвесах.

Тип светильника	Мощность, Вт	Размеры, мм ЛВН	Световой поток	Цветовая температура	Масса, кг не более
СдПО 98-(25-50)-008	25-50	1270x152x100	3600 Лм	4000-5000 К	1,4

СВЕТИЛЬНИК СВЕТОДИОДНЫЙ ПОТОЛОЧНЫЙ « SLIM »



	220 В, 50 Гц	IP 65	УХЛ1		
--	--------------	-------	------	--	--

Основные области применения:

предназначен для общего освещения общественных и других помещений с повышенным содержанием пыли и влаги.

Технические данные:

корпус изготовлен из ударопрочного ABS-сополимера серого цвета с надежными замками крепления плафона к корпусу. ABS пластик обладает высокой жёсткостью и стойкостью к ударным нагрузкам.

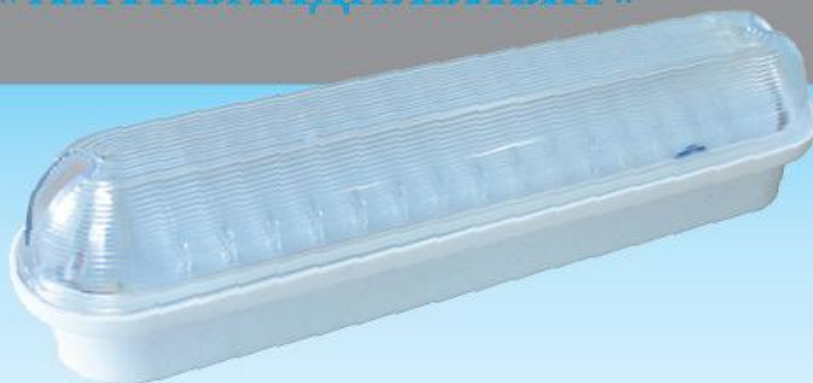
Оптическая часть выполнена в виде плафона из светорассеивающего матового полистирола с пластифицирующими и УФ-стабилизирующими добавками.


Степень защиты корпуса - IP 65 по ГОСТ 14254.

Светильник предназначен для крепления к любому типу потолков или на подвесах.

Тип светильника	Мощность, Вт	Размеры, мм ЛВН	Световой поток	Цветовая температура	Масса, кг не более
СдПО 98-(25-50)-008	25-50	1262x124x85	3600 Лм	4000-5000 К	1,2

СВЕТИЛЬНИК СВЕТОДИОДНЫЙ «АНТИВАНДАЛЬНЫЙ»



	220 В, 50 Гц	IP 20/ IP 65	УХЛ4		
---	--------------	--------------	------	---	---

Основные области применения:

предназначен для освещения лестничных площадок, коридоров, подъездов и пр. Примечание: для помещений с повышенным содержанием пыли и повышенной влажностью используется пылевлагозащищенный светильник СдБО 98-8-002 “Антивандальный” IP 65, СдБО 98-8-002 “Антивандальный”.

Технические данные:

в светильнике используется светодиодный модуль из смонтированных на нем 64 светодиодов.

Корпус и рассеиватель пластмассовые, ударопрочные, изготовлены из поликарбоната. Степень защиты корпуса: для светильника СдБО 98-8-001 “Антивандальный” и его модификаций - IP 20 по ГОСТ 14254, для светильника СдБО 98-8-002 “Антивандальный” и его модификаций - IP 65 по ГОСТ 14254.

Светильник не требует дополнительного блока питания и подключается непосредственно к сети 220 В.

Дополнительная информация:

светильник может оснащаться специальным датчиком включения, обеспечивающим экономичный режим работы:

- 1) ФАД - фотоакустический датчик. Светильник загорается только при недостаточной освещенности и одновременном звуковом воздействии (стук двери, хлопок в ладоши и т.д.), достаточном для срабатывания датчика включения (уровень звука 70 ± 10 дБ).
- 2) ФД - фотодатчик. Светильник загорается только при недостаточной освещенности.
- 3) АД - фотоакустический датчик, позволяющий работать светильнику в половину мощности в режиме ожидания. Светильник загорается на полную мощность при звуковом воздействии (стук двери, хлопок в ладоши и т.д.), достаточном для срабатывания датчика включения (уровень звука 70 ± 10 дБ).

Тип светильника	Мощность, Вт	Размеры, мм ЛВН	Масса, кг не более
СдБО 98-8-001 “АНТИВАНДАЛЬНЫЙ”	8	310x70x75	0,3
СдБО 98-8-002 “АНТИВАНДАЛЬНЫЙ” IP 65	8	310x70x75	0,3

СВЕТОДИОДНЫЙ СВЕТИЛЬНИК - УКАЗАТЕЛЬ С БЛОКОМ БЕСПЕРЕБОЙНОГО ПИТАНИЯ «АВАРИЙНЫЙ»

« Выход », « Маяк »



	220 В, 50 Гц	IP 20	УХЛ4		
---	--------------	-------	------	---	---

Основные области применения:

предназначен для обозначения путей эвакуации, направления движения, обозначения лестничных маршей, и т. д.

Технические данные:

корпус светильника металлический, сварной, покрашен белой порошковой краской.

На корпус светильника СдБО 01-4 х 0,15 “Выход” устанавливается рассеиватель из листового светотехнического полистирола.

На корпус светильника СдБО 01-4 х 0,15 “Маяк” устанавливается рассеиватель из ПММА (полиметилметакрилата), изготовленный методом экструзии.

Степень защиты - IP 20 по ГОСТ 14254.

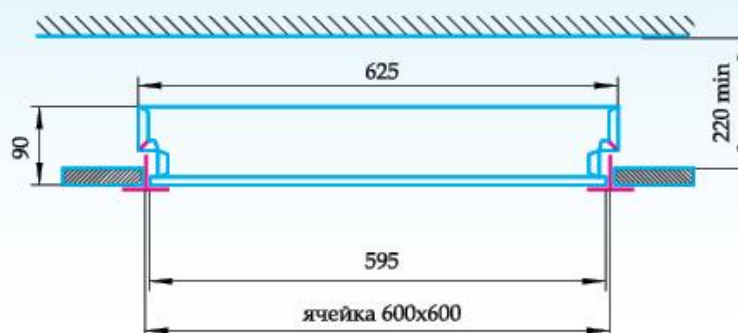
Светильник оснащен бесперебойным (аварийным) блоком питания, позволяющим работать светильнику при отключенной сети от 1-3 часов.

Тип светильника	Мощность, Вт	Размеры, мм ЛВН	Масса, кг не более
СдБО 01-4 х 0,15 “Выход”	0,6	310x130x85	1,3
СдБО 01-1 х 0,15 “Маяк”	0,6	325x190x70	1,2

СВЕТИЛЬНИК ЛЮМИНЕСЦЕНТНЫЙ ВСТРАИВАЕМЫЙ «СЕЛЛ»



	220 В, 50 Гц	IP 54	УХЛ4		
--	--------------	-------	------	--	--



Основные области применения:

предназначен для общего освещения производственных и других помещений с повышенным содержанием пыли и влаги, в том числе аптек, больниц и детских учреждений.

Технические данные:

в светильнике используются 4 трубчатые люминесцентные лампы. Корпус сварной из листовой стали, окрашен белой порошковой краской. Светильник закрывается листовым рассеивателем из светотехнического полистирола.

Степень защиты корпуса - IP 54 по ГОСТ 14254.

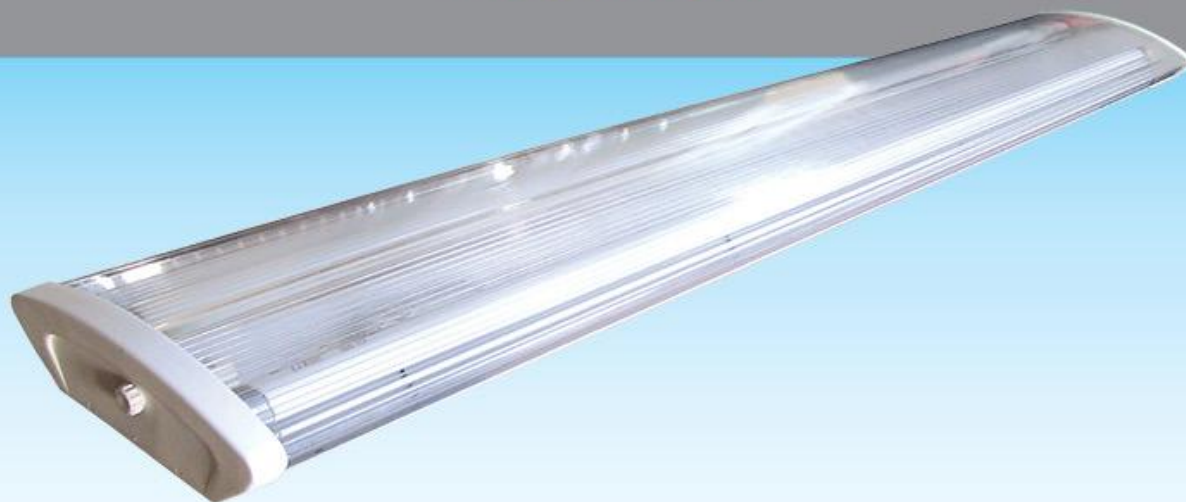
Установка:

встраивается в подвесные потолки типа "Армстронг" (с размерами ячейки 600x600 мм).

Светильник может комплектоваться как электромагнитными, так и электронными ПРА.

Тип светильника	Мощность, Вт	Размеры, мм ЛВН	Масса, кг не более
ЛВО 98-4x18-004 IP 54	4x18	625x595x90	5,2
ЛВО 98-4x18-004 IP 54 ЭПРА	4x18	625x595x90	4,4

СВЕТИЛЬНИК ЛЮМИНЕСЦЕНТНЫЙ ПОТОЛОЧНЫЙ «ФЕНИКС»



 AV 15	220 В, 50 Гц	IP 20	УХЛ4		
--	--------------	-------	------	---	---

Основные области применения:

предназначен для общего освещения общественных, административных, жилых, производственных помещений, в том числе торговых залов, поликлиник и т. д.

Технические данные:

в светильнике используются трубчатые люминесцентные лампы.

Корпус светильника металлический, сварной, покрашен белой порошковой краской.

Рассеиватель изготовлен из полистирола методом экструзии.

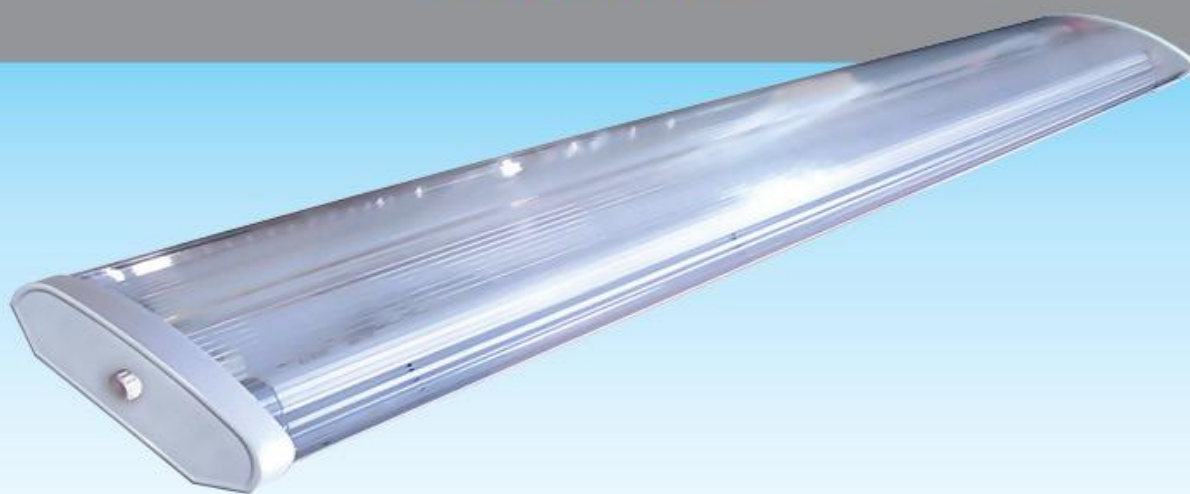
Степень защиты корпуса - IP 20 по ГОСТ 14254.

Светильник может комплектоваться как электромагнитными, так и электронными ПРА.

Данный светильник может выпускаться под LED лампу, цоколь T8.

Тип светильника	Мощность, Вт	Размеры, мм ЛВН	Масса, кг не более
ЛПО 50-2x18-003 «Феникс»	2x18	640x190x65	1,3
ЛПО 50-2x36-003 «Феникс»	2x36	1240x190x65	2,7
ЛПО 50-2x58-003 «Феникс»	2x58	1555x190x65	4,6

СВЕТИЛЬНИК ЛЮМИНЕСЦЕНТНЫЙ ПОТОЛОЧНЫЙ « ФЕНИКС- 2 »



 AB 15	220 В, 50 Гц	IP 20	УХЛ4		
---	--------------	-------	------	--	--

Основные области применения:

предназначен для общего освещения общественных, административных, жилых, производственных помещений, в том числе торговых залов, поликлиник и т. д.

Технические данные:

в светильнике используются трубчатые люминесцентные лампы.

Корпус светильника металлический, сварной, покрашен белой порошковой краской.

На корпус устанавливается рассеиватель из ПММА (полиметилметакрилата), изготовленный методом экструзии.

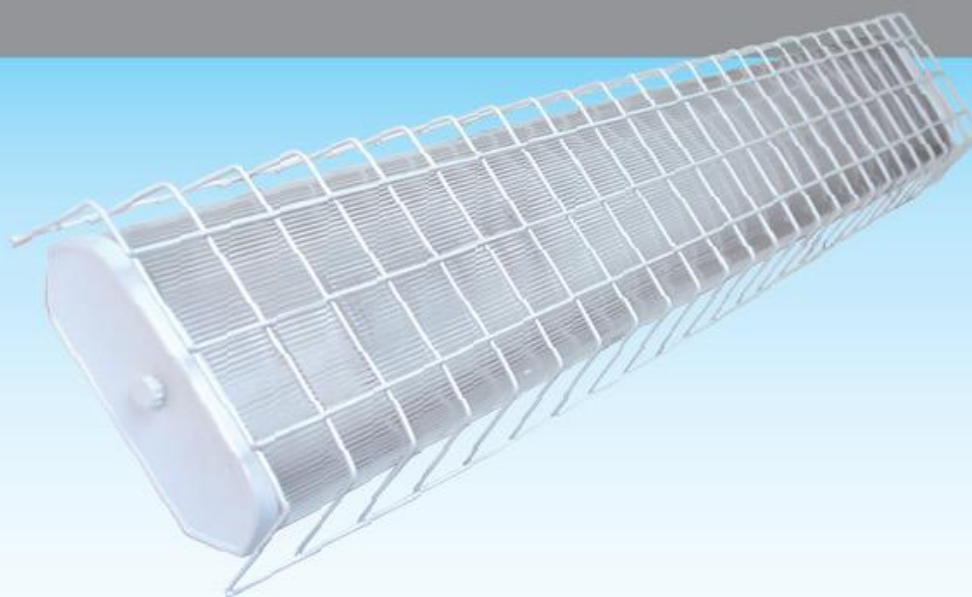
Степень защиты корпуса - IP 20 по ГОСТ 14254.

Светильник может комплектоваться как электромагнитными, так и электронными ПРА.

Данный светильник может выпускаться под LED лампу, цоколь T8.

Тип светильника	Мощность, Вт	Размеры, мм ЛВН	Масса, кг не более
ЛПО 50-2x18-004 «Феникс-2»	2x18	640x170x55	1,3
ЛПО 50-2x36-004 «Феникс-2»	2x36	1240x170x55	2,7
ЛПО 50-2x58-004 «Феникс-2»	2x58	1555x170x55	4,6

СВЕТИЛЬНИК ЛЮМИНЕСЦЕНТНЫЙ ПОТОЛОЧНЫЙ « ФЕНИКС - 2 », « СПОРТ »



 AB 15	220 В, 50 Гц	IP 20	УХЛ4		
---	--------------	-------	------	--	--

Основные области применения:

предназначен для общего освещения спортивных залов, а также производственных и других помещений.

Технические данные:

в светильнике используются трубчатые люминесцентные лампы.

Корпус светильника металлический, покрашен белой порошковой краской.

На корпус устанавливается рассеиватель из ПММА (полиметилметакрилата), изготовленный методом экструзии.

На корпус светильника крепится сварная защитная решетка, покрашенная белой порошковой краской.

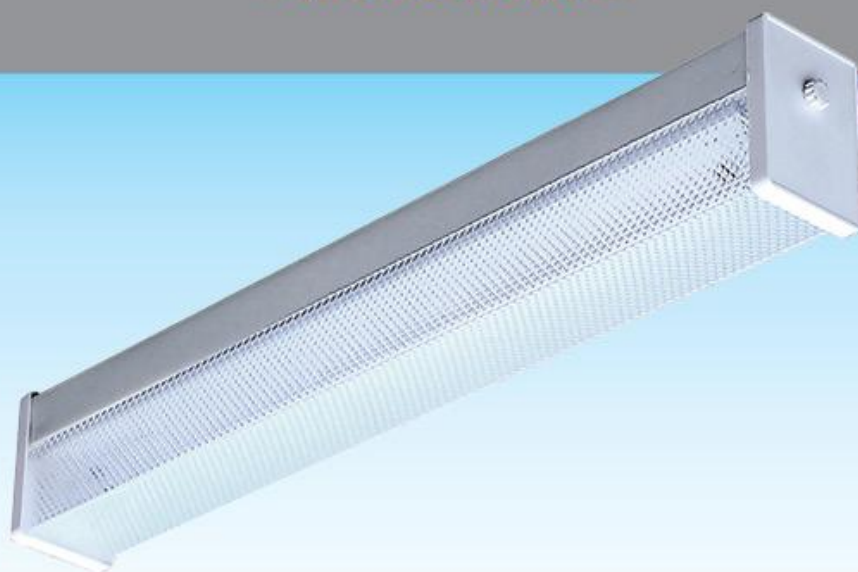
Степень защиты корпуса - IP 20 по ГОСТ 14254.

Светильник может комплектоваться как электромагнитными, так и электронными ПРА.

Данный светильник может выпускаться под LED лампу, цоколь T8.

Тип светильника	Мощность, Вт	Размеры, мм ЛВН	Масса, кг не более
ЛПО 50-2x36-014 «ФЕНИКС-2», «СПОРТ»	2x36	1240x220x80	3,8

СВЕТИЛЬНИК ЛЮМИНЕСЦЕНТНЫЙ ПОТОЛОЧНЫЙ « КЛАССИКА »



	220 В, 50 Гц	IP 20	УХЛ4		
---	--------------	-------	------	---	---

Основные области применения:

предназначен для общего освещения общественных, административных, жилых, производственных помещений, в том числе торговых залов, поликлиник и т.д.

Технические данные:

в светильнике используется трубчатая люминесцентная лампа.

Корпус светильника металлический, сварной, покрашен белой порошковой краской.

Степень защиты корпуса - IP 20 по ГОСТ 14254.

Рассеиватель изготавливается следующих типов:

- а) методом горячей гибки из полистирола прозрачного рифленого (ПР);
- б) методом экструзии из полистирола прозрачного (ЭП).

Светильник может комплектоваться как электромагнитными, так и электронными ПРА.

Данный светильник может выпускаться под LED лампу, цоколь T8.

Тип светильника	Мощность, Вт	Размеры, мм ЛВН	Масса, кг не более
ЛПО 50-18-001	18	640x75x105	1,5
ЛПО 50-36-001	36	1250x75x105	2,3

СВЕТИЛЬНИК ЛЮМИНЕСЦЕНТНЫЙ ПОТОЛОЧНЫЙ « КЛАССИКА »



 AB 15	220 В, 50 Гц	IP 20	УХЛ4		
--	--------------	-------	------	---	---

Основные области применения:

предназначен для общего освещения административных, общественных, жилых, производственных помещений, в том числе торговых залов, школ, поликлиник и т. д.

Технические данные:

в светильнике используется трубчатая люминесцентная лампа.

Корпус светильника металлический, сварной, покрашен белой порошковой краской.

Степень защиты корпуса - IP 20 по ГОСТ 14254.

Рассеиватель изготавливается следующих типов:

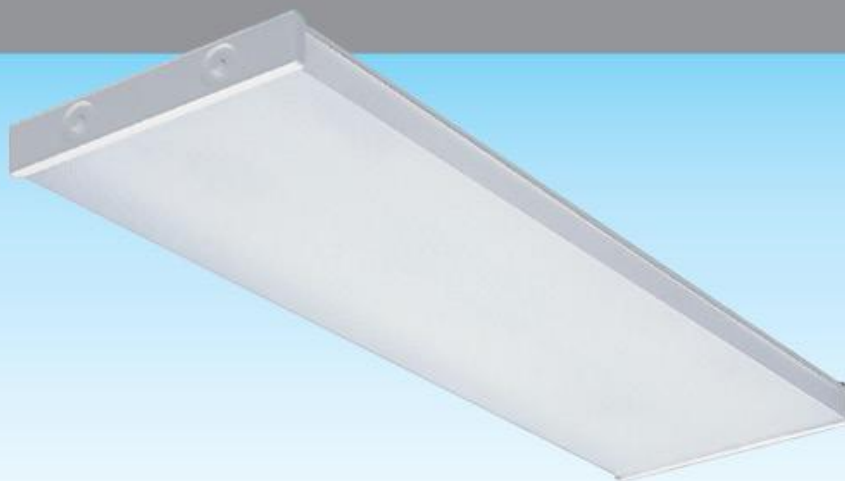
- а) методом горячей гибки из полистирола прозрачного рифленого (ПР);
- б) методом экструзии из полистирола прозрачного (ЭП).

Светильник может комплектоваться как электромагнитными, так и электронными ПРА.

Данный светильник может выпускаться под LED лампу, цоколь T8.

Тип светильника	Мощность, Вт	Размеры, мм ЛВН	Масса, кг не более
ЛПО 50-2x18-001	2x18	640x190x60	1,8
ЛПО 50-2x36-001	2x36	1240x190x60	3,3

СВЕТИЛЬНИК ЛЮМИНЕСЦЕНТНЫЙ ПОТОЛОЧНЫЙ « КЛАССИКА »



	220 В, 50 Гц	IP 20	УХЛ4		
--	--------------	-------	------	--	--

Основные области применения:

предназначен для общего освещения административных, общественных, жилых, производственных помещений, в том числе торговых залов, школ, поликлиник и т. д.

Технические данные:

в светильнике используются трубчатые люминесцентные лампы.

Корпус светильника металлический, сварной, покрашен белой порошковой краской.

Степень защиты корпуса - IP 20 по ГОСТ 14254.

Рассеиватель изготавливается следующих типов:

а) методом горячей гибки из полистирола прозрачного рифленого (ПР);

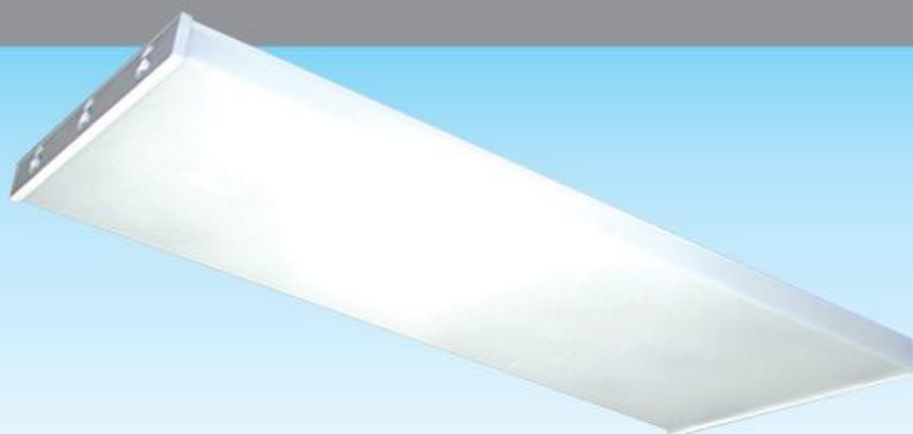
б) методом экструзии из полистирола прозрачного (ЭП).

Светильник может комплектоваться как электромагнитными, так и электронными ПРА.

Данный светильник может выпускаться под LED лампу, цоколь T8.

Тип светильника	Мощность, Вт	Размеры, мм LВН	Масса, кг не более
ЛПО 50-4x18-001	4x18	640x375x60	3,7
ЛПО 50-4x36-001	4x36	1250x375x60	6,4

СВЕТИЛЬНИК ЛЮМИНЕСЦЕНТНЫЙ ПОТОЛОЧНЫЙ « КЛАССИКА »



	220 В, 50 Гц	IP 20	УХЛ4		
--	--------------	-------	------	--	--

Основные области применения:

предназначен для общего освещения административных, общественных, жилых, производственных помещений, в том числе торговых залов, школ, поликлиник и т. д.

Технические данные:

в светильнике используются трубчатые люминесцентные лампы.

Корпус светильника металлический, сварной, покрашен белой порошковой краской.

Степень защиты корпуса - IP 20 по ГОСТ 14254.

Рассеиватель изготавливается следующих типов:

а) методом горячей гибки из полистирола прозрачного рифленого (ПР);

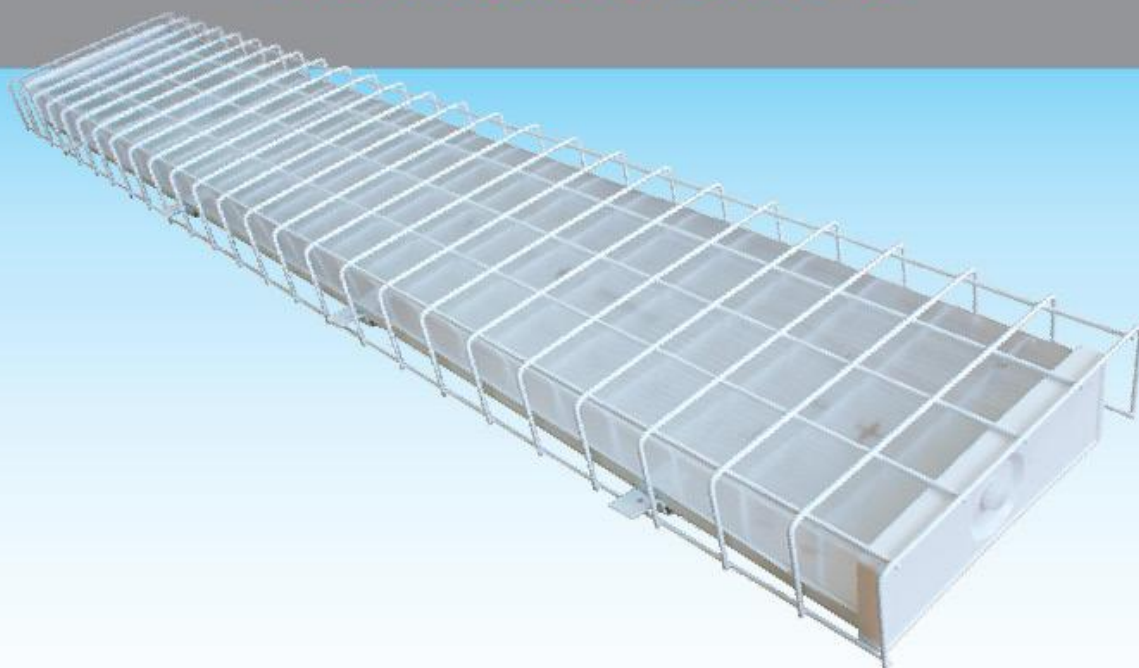
б) методом экструзии из полистирола прозрачного (ЭП).

Светильник может комплектоваться как электромагнитными, так и электронными ПРА.

Данный светильник может выпускаться под LED лампу, цоколь T8.

Тип светильника	Мощность, Вт	Размеры, мм LВН	Масса, кг не более
ЛПО 50-6x18-001	6x18	640x560x60	5,0
ЛПО 50-6x36-001	6x36	1240x560x60	9,7

СВЕТИЛЬНИК ЛЮМИНЕСЦЕНТНЫЙ ПОТОЛОЧНЫЙ « КЛАССИКА », « СПОРТ »



	220 В, 50 Гц	IP 20	УХЛ4		
---	--------------	-------	------	---	---

Основные области применения:

предназначен для общего освещения спортивных залов, а также производственных и других помещений.

Технические данные:

в светильнике используются трубчатые люминесцентные лампы.

Корпус светильника металлический, сварной, покрашен белой порошковой краской.

На корпус светильника крепится сварная защитная решетка, покрашенная белой порошковой краской.

Степень защиты корпуса - IP 20 по ГОСТ 14254.

Рассеиватель выпускается из экструдированного полистирола прозрачного (ЭП).

Светильник может комплектоваться как электромагнитными, так и электронными ПРА.

Данный светильник может выпускаться под LED лампу, цоколь T8.

Тип светильника	Мощность, Вт	Размеры, мм ЛВН	Масса, кг не более
ЛПО 50-2x36-011 ЭП "СПОРТ"	2x36	1235x235x80	5,0

СВЕТИЛЬНИК ЛЮМИНЕСЦЕНТНЫЙ ПОТОЛОЧНЫЙ « СЕРИЯ 66 », « КОСОСВЕТ »



	220 В, 50 Гц	IP 20	УХЛ4		
--	--------------	-------	------	--	--

Основные области применения:

предназначен для общего освещения общественных, административных, жилых, производственных помещений, в том числе торговых залов, поликлиник и т.д.

Технические данные:

в светильнике используется трубчатая люминесцентная лампа.

Корпус сварной из листовой стали, окрашен белой порошковой краской.

Степень защиты корпуса - IP 20 по ГОСТ 14254.

Светильник может комплектоваться как электромагнитными, так и электронными ПРА.

Тип светильника	Мощность, Вт	Размеры, мм ЛВН	Масса, кг не более
ЛПО 66-18-001	18	640x75x95	1,3
ЛПО 66-36-001	36	1250x75x95	1,8
ЛПО 66-18-003 “ КОСОСВЕТ ”	18	630x80x130	1,6
ЛПО 66-36-003 “ КОСОСВЕТ ”	36	1250x80x130	2,8

СВЕТИЛЬНИК ЛЮМИНЕСЦЕНТНЫЙ ПОТОЛОЧНЫЙ « СЕРИЯ 66 »



	220 В, 50 Гц	IP 20	УХЛ4		
--	--------------	-------	------	--	--

Основные области применения:

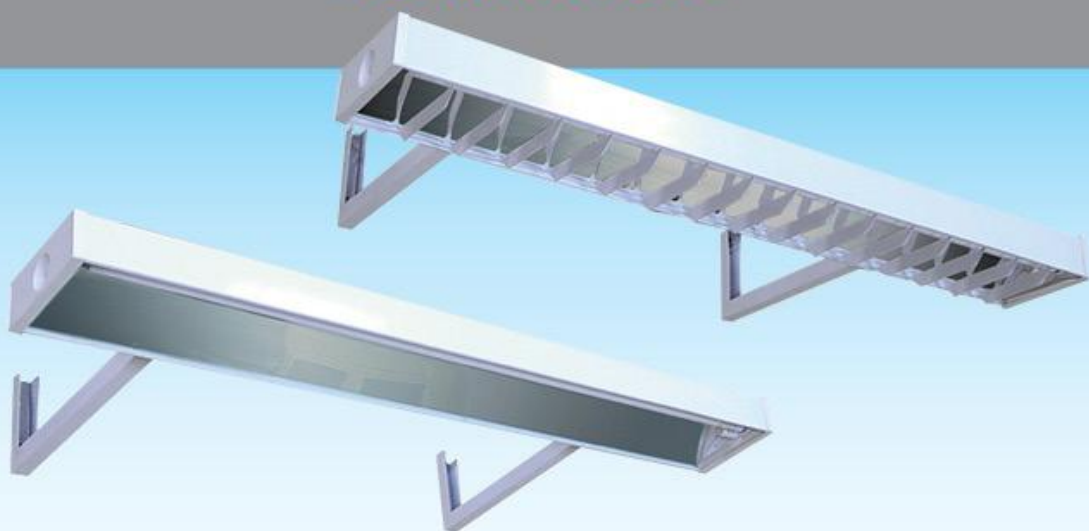
предназначен для общего освещения общественных, административных, жилых, производственных помещений, в том числе торговых залов, поликлиник и т.д.

Технические данные:

в светильнике используются трубчатые люминесцентные лампы.
Корпус сварной из листовой стали, окрашен белой порошковой краской.
Степень защиты корпуса - IP 20 по ГОСТ 14254.
Светильник может комплектоваться как электромагнитными, так и электронными ПРА.

Тип светильника	Мощность, Вт	Размеры, мм ЛВН	Масса, кг не более
ЛПО 66-2x18-001	2x18	640x220x95	1,4
ЛПО 66-2x36-001	2x36	1250x220x95	3,6
ЛПО 66-2x18-004	2x18	640x220x145	1,9
ЛПО 66-2x36-004	2x36	1250x220x145	4,2

СВЕТИЛЬНИК ЛЮМИНЕСЦЕНТНЫЙ НАСТЕННЫЙ « ШКОЛЬНИК »



	220 В, 50 Гц	IP 20	УХЛ4		
--	--------------	-------	------	--	--

Основные области применения:

предназначен для освещения школьных досок в учебных заведениях, стендов, витрин и т.д.

Технические данные:

в светильнике используется трубчатая люминесцентная лампа.

Корпус светильника металлический, сварной, покрашен белой порошковой краской.

В корпус устанавливается зеркальная вставка из анодированного алюминия.

Светильник устанавливается на кронштейны.

Степень защиты корпуса - IP 20 по ГОСТ 14254.

Дополнительная информация:

светильник полностью удовлетворяет требованиям СНиП 23-05-95 и обеспечивает освещенность 500 лк на середине доски.

В корпус светильника может устанавливаться рассеивающая решетка, покрашенная белой порошковой краской (модификация 012), зеркальной вставкой из анодированного алюминия.

Светильник может комплектоваться как электромагнитными, так и электронными ПРА.

Данный светильник может выпускаться под LED лампу, цоколь T8.

Тип светильника	Мощность, Вт	Размеры, мм ЛВН	Масса, кг не более
ЛБО 20-36-011 “ ШКОЛЬНИК ”	36	1240x190x60	3,3
ЛБО 20-36-012 “ ШКОЛЬНИК ”	36	1240x190x60	3,7

СВЕТИЛЬНИК ЛЮМИНЕСЦЕНТНЫЙ ПОТОЛОЧНЫЙ « СЕРИЯ 98 »



	220 В, 50 Гц	IP 65	УХЛ4		
--	--------------	-------	------	--	--

Основные области применения:

предназначен для общего освещения общественных, административных и других помещений с повышенным содержанием пыли или с повышенной влажностью.

Технические данные:

корпус изготовлен из ударопрочного ABS-сополимера серого цвета с надежными замками крепления плафона к корпусу. ABS пластик обладает высокой жёсткостью и стойкостью к ударным нагрузкам.

Оптическая часть выполнена из полимерного пластика SAN.

В светильнике используются трубчатые люминесцентные лампы.

Степень защиты корпуса - IP 65 по ГОСТ 14254.

Светильник может комплектоваться как электромагнитными, так и электронными ПРА.

Данный светильник может выпускаться под LED лампу, цоколь T8.

Тип светильника	Мощность, Вт	Размеры, мм ЛВН	Масса, кг не более
ЛПО 98-2x36-008 IP 65	2x36	1270x125x100	1,6

СВЕТИЛЬНИК ЛЮМИНЕСЦЕНТНЫЙ ПОТОЛОЧНЫЙ «СТАЙЛ»



	220 В, 50 Гц	IP 65	УХЛ4		
--	--------------	-------	------	--	--

Основные области применения:

предназначен для общего освещения производственных и других помещений с повышенным содержанием пыли и влаги.

Технические данные:

в светильнике используются пылевлагозащитные патроны для трубчатых люминесцентных ламп. Корпус светильника гнутый из листовой стали, окрашен белой порошковой краской. Степень защиты корпуса - IP 65 по ГОСТ 14254.

Все модификации светильника дополнительно могут оснащаться:

- а) гнутым металлическим отражателем, покрашенным белой порошковой краской (модификация 012).
- б) гнутым металлическим отражателем, покрашенным белой порошковой краской и зеркальной вставкой из анодированного алюминия (модификация 012 Зерк./Зерк.).
- в) гнутым металлическим отражателем, покрашенным белой порошковой краской и защитной сварной решеткой, покрашенной белой порошковой краской (модификация 112).
- г) гнутым металлическим отражателем, покрашенным белой порошковой краской, зеркальной вставкой из анодированного алюминия и защитной сварной решеткой, покрашенной белой порошковой краской (модификация 112 Зерк./113 Зерк.).

Установка:

светильник устанавливается на подвесах. Светильник может комплектоваться как электромагнитными, так и электронными ПРА.

Данный светильник может выпускаться под LED лампу, цоколь T8.

Тип светильника	Мощность, Вт	Размеры, мм ЛВН	Масса, кг не более
ЛПО 98-18-002 «СТАЙЛ» IP 65	18	64x50x125	1,0
ЛПО 98-36-002 «СТАЙЛ» IP 65	36	1253x50x125	1,6
ЛПО 98-58-002 «СТАЙЛ» IP 65	58	1553x50x125	1,9
ЛПО 98-2x18-002 «СТАЙЛ» IP 65	2x18	643x125x125	1,3
ЛПО 98-2x36-002 «СТАЙЛ» IP 65	2x36	1253x125x125	1,7
ЛПО 98-2x58-002 «СТАЙЛ» IP 65	2x58	1553x125x125	2,0

СВЕТИЛЬНИК УКАЗАТЕЛЬ НАСТЕННЫЙ « Выход »



	220 В, 50 Гц	IP 20	УХЛ4		
--	--------------	-------	------	--	--

Основные области применения:

предназначен для обозначения путей эвакуации, направления движения, обозначения лестничных маршей, и т. д.

Технические данные:

в светильнике используется лампа накаливания мощностью 25 Вт с цоколем E14. Корпус светильника металлический, сварной, покрашен белой порошковой краской.

На корпус устанавливается рассеиватель из листового светотехнического полистирола.

Степень защиты корпуса светильника “Антивандалный” ПК и его модификаций - IP 20 по ГОСТ 14254.

Тип светильника	Мощность, Вт	Размеры, мм ЛВН	Масса, кг не более
НББ 02-25	25	190x130x85	0,4
НББ 05-25	25	310x130x70	0,5

ИНСЕКТИЦИДНАЯ ЛОВУШКА



	220 В, 50 Гц	IP 20	УХЛ4		
--	--------------	-------	------	--	--

Основные области применения:

предназначена для борьбы с летающими насекомыми в ресторанах, кафе, частных домах, продовольственных складах, хлебозаводах, пищевых комбинатах, офисных и других помещениях с влажностью не более 75%.

Технические данные:

принцип действия ловушки основан на привлечении светом ламп летающих насекомых, которые погибают, попадая на сетку, находящуюся под напряжением 4000В.

В ловушке используются трубчатые люминесцентные лампы ультрафиолетового (УФ) спектра.

Корпус прибора металлический, сварной, покрашен белой порошковой краской.

С боковых сторон корпус ловушки закрыт сварными защитными решетками. Радиус действия 15 м.

Степень защиты корпуса - IP 20 по ГОСТ 14254.

Тип светильника	Мощность, Вт	Размеры, мм ЛВН	Масса, кг не более
ЛИ-1-2x18	2x18	630x120x380	7,5



СХЕМА ПРОЕЗДА

ИВАНОВСКИЙ ЗАВОД СВЕТОТЕХНИКИ “ЭЛЕКТРО”
Россия, 153032, г. Иваново, ул. Ташкентская, 104.
Тел/факс : 8 (4932) 23-08-11,23-08-91 (коммерческие службы)
e-mail: zakaz@ivelektro.ru, sale@ivelektro.ru

www.ivelektro.ru
www.led-ivelektro.ru